

MecALAC

MOTOBASCULEUR
SÉRIE



MOTOBASCULEUR
SÉRIE **MecALAC**



MOTOBASCULEURS MECALAC, LES NOUVEAUX STANDARDS D'INNOVATION

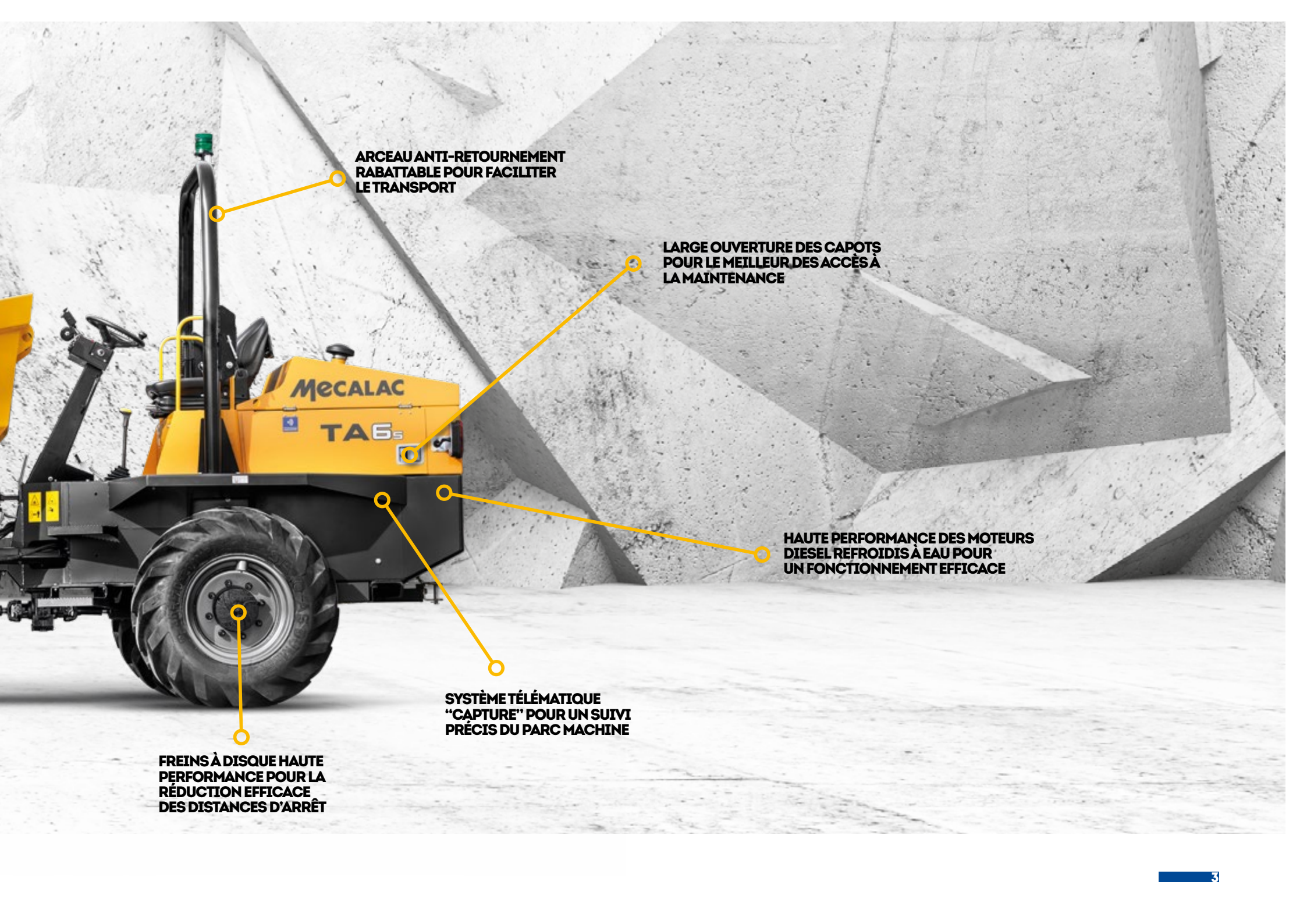
**CAPACITÉ DE DÉTECTION
D'OBSTACLE POUR
AMÉLIORER LA SÉCURITÉ
SUR CHANTIER**

**SYSTÈME STOP/START POUR
RÉDUIRE LA CONSOMMATION
DE GASOIL, ACCROÎTRE
LA DURÉE DES INTERVALLES
DE MAINTENANCE ET RÉDUIRE
LE NOMBRE DE MAINTENANCE**

**UNE FIABILITÉ ET
UNE ROBUSTESSE
INCOMPARABLES**

**BASCULEMENT DE LA BENNE EN
FRONTAL ET EN LATÉRAL POUR
RÉPONDRE À TOUTES LES SITUATIONS**

**LA MEILLEURE GARDE AU
SOL DU MARCHÉ POUR DES
PERFORMANCES SUPÉRIEURES
EN TOUT TERRAIN**



**ARCEAU ANTI-RETOURNEMENT
RABBATABLE POUR FACILITER
LE TRANSPORT**

**LARGE OUVERTURE DES CAPOTS
POUR LE MEILLEUR DES ACCÈS À
LA MAINTENANCE**

**HAUTE PERFORMANCE DES MOTEURS
DIESEL REFROIDIS À EAU POUR
UN FONCTIONNEMENT EFFICACE**

**SYSTÈME TÉLÉMATIQUE
"CAPTURE" POUR UN SUIVI
PRÉCIS DU PARC MACHINE**

**FREINS À DISQUE HAUTE
PERFORMANCE POUR LA
RÉDUCTION EFFICACE
DES DISTANCES D'ARRÊT**



INNOVATION EN STANDARD

Robuste, fiable et parfaitement adaptés à la location, les moto-basculeurs Mecalac ont été développés avec une expertise de plus de 60 années dans la conception et la fabrication.

Pourvu des dernières technologies de motorisation pour répondre aux normes anti-pollution en vigueur, chaque modèle propose une puissance, un couple et des performances exceptionnelles, ceci pour une productivité supérieure au service de la rentabilité du chantier et de la performance de l'opérateur.

Pensés pour l'utilisateur, les moto-basculeurs Mecalac mettent en avant des technologies de pointe, des châssis robustes et des commandes intuitives. Il est ainsi facile de comprendre pourquoi chaque modèle s'impose comme un choix évident dès qu'il s'agit de transporter et de décharger des matériaux sur les chantiers de toutes catégories.

Premier du marché à équiper ses moto-basculeurs des dernières technologies – incluant le contrôle stop/start, la détection d'obstacle et l'application capture en télématique – autant de solutions qui composent un ensemble remarquable d'efficacité. D'une charge utile de 1 à 9 tonnes, la large gamme Mecalac propose la solution idéale pour chaque application chantier.





ROBUSTE ET FIABLE

PUISSANCE DE POINTE MOTOBASCULEURS

La puissance de pointe des moto-basculeurs Mecalac a été conçue pour manutentionner les matériaux rapidement et efficacement. D'une charge utile de 1 à 9 tonnes, chaque modèle est caractérisé par la puissance alliée à la performance.

Équipé des dernières technologies pour l'opérateur – incluant le contrôle Stop/Start, la technologie "SHIELD", la télématique "capture" et le détecteur d'obstacle – la puissance de pointe des moto-basculeurs Mecalac définit désormais les normes d'innovation et de performance du marché.

Tous les modèles sont équipés de moteurs EU Stage V (U.S. EPA Tier 4 Final*), garantie du respect des standards les plus élevés en matière d'émissions polluantes.

VITESSE ET PUISSANCE

Avec la meilleure épaisseur de tôle du monde industriel, des plaques d'acier robustes et des mécanismes de déchargement parfaitement adaptés au marché exigeant de la location, les moto-basculeurs Mecalac sont conçus pour être les plus fiables. Une conception intelligente et les dernières technologies garantissent la mise à disposition simple et efficace du produit.

Les avantages clés :

- Fonctionnement efficace
- Performance améliorée
- Utilisation simple
- Incomparable fiabilité
- Intervalles de maintenance espacés
- Exceptionnelles économies de carburant

*Selon la réglementation nationale - Environmental Protection Agency (EPA)





PENSÉE CRÉATIVE

PUISSANTS MOTOBASCULEURS À BENNE ROTATIVE

Les puissants moto-basculeurs Mecalac à benne rotative sont la solution idéale pour des travaux particulièrement difficiles. Grâce à la technologie qui permet à la benne d'effectuer une rotation de 90° à droite ou à gauche avant le déversement, l'opérateur peut travailler dans les endroits les plus confinés.

Avec les options de charges utiles réparties de 2 à 6 tonnes, il y a un moto-basculeur à benne rotative pour chaque application. La couronne d'orientation à roulements de haute qualité assure un placement facile, précis et parfaitement contrôlé des matériaux.

Proposant à l'opérateur des technologies de pointe, incluant le contrôle start/stop, la télématique "capture" et le système de détection d'obstacle, les puissants moto-basculeurs à benne rotative re-définissent les standards en terme d'innovation et de performance.

Tous les modèles sont équipés des motorisations EU Stage V (U.S. EPA Tier 4 Final*), garant du respect des normes les plus élevées en matière d'émissions polluantes.

DES STANDARDS DE SÉCURITÉ EXCEPTIONNELS

Tous les moto-basculeurs Mecalac à basculement orientable sont équipés d'un mécanisme robuste de verrouillage de l'orientation qui immobilise la benne dans l'axe de la machine durant les déplacements – une des nombreuses fonctionnalités qui garantissent que chaque modèle de la gamme répond au plus haut niveau de conformité sur le plan de la santé et de la sécurité sur le chantier.

Grâce à une conception intelligente et pensée dans les moindres détails, les flexibles et raccords hydrauliques sont efficacement protégés contre les dommages extérieurs éventuels, sans compromis sur l'accessibilité simple et efficace à la maintenance.

Les avantages clés :

- Fonctionnement efficace
- Performance améliorée
- Utilisation simple
- Incomparable fiabilité
- Intervalles de maintenance espacés
- Exceptionnelles économies de carburant

*Selon la réglementation nationale - Environmental Protection Agency (EPA)



SOLUTIONS DU LEADER SUR LE MARCHÉ

MOTO-BASCULEUR À GRANDE HAUTEUR DE DÉVERSEMENT

Les moto-basculateurs Mecalac à haut déversement font preuve d'une polyvalence et d'une efficacité supérieures lorsqu'il faut déverser par-dessus des obstacles ou directement dans une benne de chantier.

D'une charge utile de 1000-2000 kg (2,205-4,409 lbs), chaque modèle a été développé pour évoluer sur des chantiers de petites surfaces, tels l'aménagement des abords et les travaux paysagers dans le bâtiment. Tous les modèles affichent une impressionnante hauteur de déversement de plus d'1,50 mètre (4'11"), fournissant ainsi des résultats très appréciables dans les endroits confinés.

Un châssis robuste et la conception de la benne garantissent un ensemble équilibré et sécurisé lors du déversement, assurant un fonctionnement sûr et efficace.

ACCESSIBILITÉ EXCEPTIONNELLE

Tous les moto-basculateurs à haut déversement Mecalac sont équipés d'un arceau de sécurité ROPS rabattable pour faciliter l'accès aux chantiers à espaces confinés. Pourvu en option de roues et pneumatiques de largeur étroite, le plus petit modèle de la gamme, le TA1EH, peut passer une porte standard de 1 mètre de large et travailler ainsi aisément en rénovation intérieure.

Avec l'option "châssis étroit", disponible sur chaque modèle de la gamme, les utilisateurs augmentent leur possibilité d'accès et de manoeuvrabilité sur certains chantiers spécifiques et également les différentes options de transport.

Ceci signifie pour vous :

- Performance supérieure
- Disponibilité pour tous scenarios
- Fonctionnement efficace
- Performance améliorée
- Utilisation simple
- Incomparable fiabilité
- Intervalles de maintenance espacés
- Exceptionnelles économies de carburant



NUMÉRO 1 EN CAPACITÉS DE TRAVAIL

FACILITER LA MAINTENANCE

En plus d'une conception à la pointe de la technologie, tous les motobasculeurs Mecalac propose un extraordinaire accès à la totalité des points de service, à partir du sol afin de garantir une maintenance quotidienne simple et efficace.

Les châssis et les capots moteurs sont conçus pour offrir un accès maximal à toutes les zones de service. Montés sur des charnières robustes et verrouillables, ils présentent des avantages accrus pour la sécurité.

DES NORMES DE SÉCURITÉ AU-DESSUS DES STANDARDS

Sur les modèles avec des charges utiles de six tonnes et plus, les motobasculeurs Mecalac disposent d'un panel de technologies de pointe pour des résultats opérationnels exceptionnels.

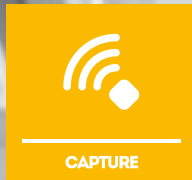
Le contrôle Stop/Start améliore considérablement la sécurité sur chantier, réduit la consommation de carburant et espace les intervalles de maintenance. Le nouveau système stoppera et redémarrera le moteur automatiquement au cours de conditions pré-déterminées.

Les cycles de travail testés ont montré des substantielles économies de carburant par an, ainsi que l'extension des intervalles de service de 24 semaines (sur la base d'un programme de maintenance standard de 500 heures).

Apportant, au domaine des engins de construction, une technologie automobile primée, la solution Mecalac **Hazard Detection** utilise un radar à ondes courtes pour la détection sans faille d'éventuels obstacles.

Capture est la solution télématique innovante de Mecalac, elle permet aux sociétés de locations et aux gestionnaires de parc de localiser en temps réel leurs machines, connaître les distances parcourues et les heures de travail effectuées chaque jour. L'intégration de l'E.C.U. (Electronic Control Unit) offre par ailleurs la possibilité d'accès aux données de consommation de carburant en temps réel, au planning des opérations de maintenance et au rapport de géolocalisation d'une précision de moins de 3 mètres.







CARACTÉRISTIQUES TECHNIQUES



| Modèle | TA1EH | TA2H | TA2SH | TA2SEH | TA3 | TA3S | TA3H | TA3SH | TA3.5SH | TA6 | TA6S | TA9 | TA9S |
|---|----------------|----------------|----------------|----------------|----------------|----------------|--------------------|--------------------|--------------------|-----------------|-----------------|-----------------|-----------------|
| Charge utile kg (lbs) | 1000 (2204) | 2000 (4410) | 2000 (4410) | 2000 (4410) | 3000 (6613) | 3000 (6613) | 3000 (6613) | 3000 (6613) | 3500 (7716) | 6000 (13230) | 6000 (13230) | 9000 (19840) | 9000 (19840) |
| Puissance kW (hp) | 17.5 (23.5) | 18.5 (25) | 18.5 (25) | 18.5 (25) | 18.5 (25) | 18.5 (25) | 18.5/37 (25/50) | 18.5/37 (25/50) | 18.5/37 (25/50) | 55 (74) | 55 (74) | 55 (74) | 55 (74) |
| Capacité de benne m ³ (yd ³) | 0.54 (0.71) | 1.2 (1.57) | 1.2 (1.57) | 1.2 (1.57) | 1.95 (2.55) | 1.95 (2.55) | 1.95 (2.55) | 1.88 (2.46) | 1.88 (2.46) | 3.78 (4.94) | 3.2 (4.18) | 4.59 (6.0) | 4.15 (5.43) |

→ DONNÉES TECHNIQUES

| PERFORMANCE | TA1EH | TA2H | TA2SH | TA2SEH | TA3 | TA3S | TA3H | TA3SH | TA3.5SH | TA6 | TA6S | TA9 | TA9S |
|---|--|---------------------|------------------------|---|---------------------|------------------------|---------------------|------------------------|------------------------|---------------------|------------------------|---------------------|------------------------|
| Charge utile kg (lbs) | 1000 (2204) | 2000 (4410) | 2000 (4410) | 2000 (4410) | 3000 (6610) | 3000 (6613) | 3000 (6613) | 3000 (6613) | 3500 (7716) | 6000 (13230) | 6000 (13230) | 9000 (19840) | 9000 (19840) |
| Poids à vide kg (lbs) | 1340 (2954) | 1980 (4365) | 2120 (4674) | 2320 (5115) | 2300 (5071) | 2360 (5202) | 2320 (5115) | 2380 (5247) | 2380 (5247) | 4340 (9568) | 4500 (9921) | 4920 (10848) | 5260 (11596) |
| Basculement | Basculement frontal - Déversement haut | Basculement frontal | Basculement orientable | Basculement orientable - Déversement haut | Basculement frontal | Basculement orientable | Basculement frontal | Basculement orientable | Basculement orientable | Basculement frontal | Basculement orientable | Basculement frontal | Basculement orientable |
| Capacité de benne - en eau m ³ (yd ³) | 0.32 (0.42) | 0.75 (0.98) | 0.75 (0.98) | 0.75 (0.98) | 1.25 (1.63) | 1.0 (1.31) | 1.25 (1.63) | 1.0 (1.31) | 1.0 (1.31) | 1.95 (2.55) | 1.6 (2.09) | 2.06 (2.69) | 1.91 (2.5) |
| Capacité de benne - à ras m ³ (yd ³) | 0.45 (0.59) | 1.0 (1.31) | 1.0 (1.31) | 1.0 (1.31) | 1.6 (2.1) | 1.52 (1.99) | 1.6 (2.09) | 1.52 (1.99) | 1.52 (1.99) | 2.75 (3.60) | 2.44 (3.19) | 3.9 (5.1) | 3.34 (4.37) |
| Capacité de benne - en dôme m ³ (yd ³) | 0.54 (0.71) | 1.2 (1.57) | 1.2 (1.57) | 1.2 (1.57) | 1.95 (2.55) | 1.88 (2.46) | 1.95 (2.55) | 1.88 (2.46) | 1.88 (2.46) | 3.78 (4.94) | 3.2 (4.18) | 4.59 (6.0) | 4.15 (5.43) |

| MOTEUR | TA1EH | TA2H | TA2SH | TA2SEH | TA3 | TA3S | TA3H | TA3SH | TA3.5SH | TA6 | TA6S | TA9 | TA9S |
|--|-------------------------------------|---------------|---------------|---------------|---------------|---------------|-----------------------------------|-------------------------|-------------------------|-------------------------------------|-----------------|-----------------|-----------------|
| Moteur | Kubota D1005 | Kubota D1703M | Kubota D1703M | Kubota D1703M | Kubota D1703M | Kubota D1703M | Kubota D1703M / D1803 | Kubota D1703M / D1803 | Kubota D1703M / D1803 | Perkins® Syncro | Perkins® Syncro | Perkins® Syncro | Perkins® Syncro |
| Nombre de cylindres | 3 | 3 | 3 | 3 | 3 | 3 | 3 | 3 | 3 | 4 | 4 | 4 | 4 |
| Puissance brute – kW (CV) | 17.5 (23.5) | 18.5 (25) | 18.5 (25) | 18.5 (25) | 18.5 (25) | 18.5 (25) | 18.5/37 (25/50) | 18.5/37 (25/50) | 18.5/37 (25/50) | 55 (74) | 55 (74) | 55 (74) | 55 (74) |
| Cylindrée cm ³ (in ³) | 1001 (61.08) | 1647 (100.5) | 1647 (100.5) | 1647 (100.5) | 1647 (100.5) | 1647 (100.5) | 1647/1826 (100.5/111.4) | 1647/1826 (100.5/111.4) | 1647/1826 (100.5/111.4) | 3600 (220.9) | 3600 (220.9) | 3600 (220.9) | 3600 (220.9) |
| Couple max. Nm (lbf.ft) | 63 (46.5) | 97 (71.5) | 97 (71.5) | 97 (71.5) | 97 (71.5) | 97 (71.5) | 97/150 (71.5/110) | 97/150 (71.5/110) | 97/150 (71.5/110) | 424 (313) | 424 (313) | 424 (313) | 424 (313) |
| Admission | Atmosphérique | | | | | | Atmosphérique / Turbocompressée** | | | Turbocompressée | | | |
| Conformité aux normes d'émissions | EU Stage V / U.S. EPA Tier 4 Final* | | | | | | | | | EU Stage V / U.S. EPA Tier 4 Final* | | | |

| ENTRAÎNEMENT | TA1EH | TA2H | TA2SH | TA2SEH | TA3 | TA3S | TA3H | TA3SH | TA3.5SH | TA6 | TA6S | TA9 | TA9S |
|---|--|---|----------------|----------------|---|--------------|---|--------------------------|--------------------------|---|--------------|------------------|--------------|
| Type | Transmission hydrostatique (Poclain Twinlock) alimentant quatre moteurs de roue hydrauliques | Moteur hydrostatique via boîte de transfert pour le pont avant et le pont arrière | | | Boîte de vitesses mécanique – 3 rapports avant / 1 rapport arrière | | Moteur hydrostatique via boîte de transfert pour le pont avant et le pont arrière | | | Powershuttle via boîte de transfert pour le pont avant et le pont arrière | | | |
| Taille des pneus | 255 / 75 x 15,2 x 8 plis (option pneu étroit de 7 x 12) | 10 / 75 x 15.3 (10 ply) | | | 295/80 x 15.3 x 10 ply | | 295/80 x 15.3 x 10 ply | | | 405–70–20 14PR | | 500–60–22.5 16PR | |
| Transmission | Hydrostatique 1/1 Twin Lock 4WD | Hydrostatique à 4 roues motrices permanentes 2/2 (gamme lente / gamme rapide – avant / arrière) | | | 3 rapports avant / 1 rapport arrière – 4 roues motrices permanentes | | Hydrostatique à 4 roues motrices permanentes 2/2 (gamme lente / gamme rapide – avant / arrière) | | | 4 rapports avant / 4 rapport arrière – 4 roues motrices permanentes | | | |
| Vitesse de pointe km/h (mph) | 11 (7) | 16 (10) | 16 (10) | 16 (10) | 16.2 (10) | 16.2 (10) | 14.8 / 19** (9.2 / 12**) | 14.8 / 19** (9.2 / 12**) | 14.8 / 19** (9.2 / 12**) | 24 (15) | 24 (15) | 24 (15) | 24 (15) |
| Pente franchissable (gradient de pente maximum) | 20% (1 in 5) | 19.5% (1 in 5) | 19.5% (1 in 5) | 19.5% (1 in 5) | 25% (1 in 4) | 25% (1 in 4) | 25% (1 in 4) | 25% (1 in 4) | 25% (1 in 4) | 25% (1 in 4) | 25% (1 in 4) | 20% (1 in 5) | 20% (1 in 5) |

| CAPACITÉS | TA1EH | TA2H | TA2SH | TA2SEH | TA3 | TA3S | TA3H | TA3SH | TA3.5SH | TA6 | TA6S | TA9 | TA9S |
|--|-----------|-----------|-----------|-----------|-----------|-----------|-----------|-----------|-----------|------------|------------|------------|------------|
| Réservoir de carburant litres (US gal) | 35 (9.25) | 23 (6.08) | 23 (6.08) | 23 (6.08) | 37 (9.77) | 37 (9.77) | 37 (9.77) | 37 (9.77) | 37 (9.77) | 65 (17.17) | 65 (17.17) | 65 (17.17) | 65 (17.17) |
| Réservoir hydraulique litres (US gal) | 25 (6.6) | 25 (6.6) | 25 (6.6) | 25 (6.6) | 37 (9.77) | 37 (9.77) | 37 (9.77) | 37 (9.77) | 37 (9.77) | 50 (13.2) | 50 (13.2) | 50 (13.2) | 50 (13.2) |

*Selon la réglementation nationale - Environmental Protection Agency (EPA)

** Selon moteur standard ou High Power

Valeurs de références : métriques
 - 1 litre = 0,26417 gallon liquide État-Unis
 - 1 litre = 0,21997 gallon liquide impérial

→ DONNÉES TECHNIQUES

| ENVIRONNEMENT | TA1EH | TA2H | TA2SH | TA2SEH | TA3 | TA3S | TA3H | TA3SH | TA3.5SH | TA6 | TA6S | TA9 | TA9S |
|--|---|-----------------------|-----------------------|-----------------------|-----------------------|-----------------------|-----------------------|-----------------------|-----------------------|-----------------------|-----------------------|-----------------------|-----------------------|
| Emissions sonores (ISO 4871) - Pression acoustique (LpAd) (dB) | 83 | 86.1 | 86.1 | 86.1 | 84 | 84 | 84 | 84 | 84 | 81 | 81 | 81 | 81 |
| Puissance acoustique (LWAd) (dB) | 101 | 101 | 101 | 101 | 101 | 101 | 101 | 101 | 101 | 101 | 101 | 101 | 101 |
| Conformité | Normes relatives aux émissions sonores des équipements utilisés en plein air (Directive 2000/14/CE) | | | | | | | | | | | | |
| Vibrations main/bras (selon la norme EN 474-1) | <2.5 m/s ² | <2.5 m/s ² | <2.5 m/s ² | <2.5 m/s ² | <2.5 m/s ² | <2.5 m/s ² | <2.5 m/s ² | <2.5 m/s ² | <2.5 m/s ² | <2.5 m/s ² | <2.5 m/s ² | <2.5 m/s ² | <2.5 m/s ² |
| Vibrations transmises au corps (selon la Norme ISO/TR 25398 - Cycles de travail) | 0,529 rms (incertitude : 0,264 m/s ²) | | | | | | | | | | | | |
| SYSTÈME HYDRAULIQUE | TA1EH | TA2H | TA2SH | TA2SEH | TA3 | TA3S | TA3H | TA3SH | TA3.5SH | TA6 | TA6S | TA9 | TA9S |
| Type de pompe | à engrenage | à engrenage | à engrenage | à engrenage | à engrenage | à engrenage | à engrenage | à engrenage | à engrenage | à engrenage | à engrenage | à engrenage | à engrenage |
| Débit l/min (US gpm) | 29 (7.66) | 21 (5.55) | 21 (5.55) | 21 (5.55) | 30 (7.92) | 30 (7.92) | 30 (7.92) | 30 (7.92) | 30 (7.92) | 60 (15.85) | 60 (15.85) | 60 (15.85) | 60 (15.85) |
| Pression de service bar (PSI) | 152 (2204) | 210 (3050) | 210 (3050) | 210 (3045.7) | 210 (3045.7) | 210 (3045.7) | 210 (3045.7) | 210 (3045.7) | 210 (3045.7) | 172 (2494.6) | 172 (2494.6) | 210 (3045.7) | 210 (3045.7) |
| Direction | Direction hydrostatique par orbital et vérin sur articulation centrale | | | | | | | | | | | | |

Valeurs de références : métriques

- 1 litre = 0,26417 gallon liquide État-Unis
- 1 litre = 0,21997 gallon liquide impérial

| SYSTÈME DE FREINS | | TA1EH | TA2H | TA2SH | TA2SEH | TA3 | TA3S | TA3H | TA3SH | TA3.5SH | TA6 | TA6S | TA9 | TA9S |
|------------------------|--|---|------|-------|--------|-----|------|--|-------|---------|---|------|-----|------|
| Frein de service | Freinage dynamique hydrostatique sur les moteurs des roues arrière | Freins multidisques immergés dans le pont avant | | | | | | Pédale de frein - Disques immergés dans les ponts avant et arrière | | | | | | |
| Frein de stationnement | Freinage dynamique hydrostatique sur les moteurs des roues arrière | Commande manuelle - Disques immergés dans le pont avant | | | | | | | | | Commande manuelle - Disque sec en sortie de boîte | | | |

| SYSTÈME ÉLECTRIQUE | TA1EH | TA2H | TA2SH | TA2SEH | TA3 | TA3S | TA3H | TA3SH | TA3.5SH | TA6 | TA6S | TA9 | TA9S |
|--------------------|-------|------|-------|--------|------|------|------|-------|---------|-------|-------|-------|-------|
| Tension | 12V | 12V | 12V | 12V | 12V | 12V | 12V | 12V | 12V | 12V | 12V | 12V | 12V |
| Batterie | 74Ah | 74Ah | 74Ah | 74Ah | 74Ah | 74Ah | 74Ah | 74Ah | 74Ah | 100Ah | 100Ah | 100Ah | 100Ah |
| Alternateur | 30A | 55A | 55A | 55A | 55A | 55A | 55A | 55A | 55A | 95A | 95A | 95A | 95A |

| DIMENSIONS | | TA1EH | TA2H | TA2SH | TA2SEH | TA3 | TA3S | TA3H | TA3SH | TA3.5SH | TA6 | TA6S | TA9 | TA9S |
|---|------------|------------------------------|--|---------------|---------------|--------------|---------------|--------------|---------------|---------------|---------------|---------------|--------------|--------------|
| Longueur hors tout | mm (ft in) | 3006 (9'10") | 3606 (11'10") | 3606 (11'10") | 3606 (11'10") | 3734 (12'3") | 3952 (13') | 3734 (12'3") | 3952 (13') | 3952 (13') | 4405 (14'5") | 4539 (14'11") | 4484 (14'9") | 4666 (15'3") |
| Largeur hors tout | mm (ft in) | 985 (3'3")* / 1110 (3'7") | 1465 (4'10") | 1465 (4'10") | 1465 (4'10") | 1957 (6'5") | 1846 (6'1") | 1957 (6'5") | 1846 (6'1") | 1846 (6'1") | 2300 (7'7") | 2207 (7'3") | 2500 (8'2") | 2380 (7'9") |
| Empattement | mm (ft in) | 1440 (4'9") | 1900 (6'3") | 1900 (6'3") | 1900 (6'3") | 1939 (6'4") | 1939 (6'4") | 1939 (6'4") | 1939 (6'4") | 1939 (6'4") | 2450 (8'1") | 2450 (8'1") | 2450 (8'1") | 2450 (8'1") |
| Garde au sol | mm (ft in) | 207 (8")* / 284 (11") | 184 (7") | 184 (7") | 184 (7") | 279 (11") | 279 (11") | 279 (11") | 279 (11") | 279 (11") | 385 (1'3") | 385 (1'3") | 374 (1'3") | 374 (1'3") |
| Hauteur au bord avant de la benne (posée) | mm (ft in) | 1620 (5'4") (haute) | 1055 (3'6") (basse) 1644 (5'5") (haute) | 916 (3') | 983 (3'3") | 263 (10") | 853 (2'10") | 263 (10") | 853 (2'10") | 853 (2'10") | 504 (1'8") | 1258 (4'3") | 490 (1'7") | 1215 (4') |
| Rayon de braquage (au bord extérieur de la benne) | mm (ft in) | 2326 (7'8") | 3610 (11'10") | 3610 (11'10") | 3610 (11'10") | 4711 (15'6") | 4553 (14'11") | 4711 (15'6") | 4553 (14'11") | 4553 (14'11") | 5863 (19'3") | 5726 (18'10") | 5994 (19'8") | 5816 (19'1") |
| Angle de direction | | +/-45° | +/-30.6° | +/-30.6° | +/-30.6° | +/-30° | +/-30° | +/-30° | +/-30° | +/-30° | +/-30° | +/-30° | +/-30° | +/-30° |
| Oscillation | | +/-14° | +/-10.5° | +/-10.5° | +/-10.5° | +/-10.5° | +/-10.5° | +/-10.5° | +/-10.5° | +/-10.5° | +/-10° | +/-10° | +/-10° | +/-10° |
| Hauteur à l'arceau ROPS (levé avec gyrophaire) | mm (ft in) | 2837 (9'8") | 2943 (9'8") | 2943 (9'8") | 2943 (9'6") | 2889 (9'6") | 2889 (9'6") | 2919 (9'7") | 2919 (9'7") | 2919 (9'7") | 3306 (10'10") | 3306 (10'10") | 3668 (12') | 3668 (12') |

* Lorsqu'il est équipé de pneus étroits en option.



ÉQUIPEMENT STANDARD ET OPTIONNEL

TA1EH STANDARD

Arceau de protection ROPS rabattable

Alarme sonore de recul

Gyrophare clignotante

Horamètre

Ceinture de sécurité (orange)

Siège (position avant/arrière, poids de l'opérateur et inclinaison du dossier réglables)

Barre de verrouillage de l'articulation

Pneus larges (255 / 75 x 15.2 8 plis)

Autocollants de sécurité haute visibilité pour marches et mains courantes

TA1EH OPTIONS

Gyrophare clignotante LED

Feux de route (RTA) y compris les protections de feux avant

Rétroviseurs gauche et droit

Protection CESAR Datatag

Roue de secours

Peinture spéciale

Pneus étroits (7.00 x 12)

Kit d'homologation pour routes allemand / suisse

TA2H/TA2SH/TA2SEH STANDARD

Arceau de protection ROPS rabattable

Alarme sonore de recul

Gyrophare clignotante

Support de remorquage/récupération

Protection des pieds

Horamètre

Ceinture de sécurité (orange)

Siège (position avant/arrière, poids de l'opérateur et inclinaison du dossier réglables)

Barre de verrouillage de l'articulation

Autocollants de sécurité haute visibilité pour marches et mains courantes

TA2H/TA2SH/TA2SEH OPTIONS

Gyrophare clignotante LED

Feux de route (RTA) y compris les protections de feux avant

Rétroviseurs gauche et droit (standard sur certains marchés - vérifiez auprès de votre concessionnaire Mecalac local)

Protection CESAR Datatag

Carénage de ventilateur (standard sur certains marchés - vérifiez auprès de votre concessionnaire Mecalac local)

Roue de secours

Peinture spéciale (standard sur certains marchés - vérifiez auprès de votre concessionnaire Mecalac local)

Kit d'homologation pour routes allemand / suisse

TA3H/TA3SH/TA3.5SH STANDARD

Moteur 18.5 kW EU Stage V

Arceau de protection ROPS rabattable

Alarme sonore de recul

Gyrophare clignotante

Support de remorquage/récupération

Protection des pieds

Horamètre

Ceinture de sécurité (orange)

Siège (position avant/arrière, poids de l'opérateur et inclinaison du dossier réglables)

Barre de verrouillage de l'articulation

Autocollants de sécurité haute visibilité pour marches et mains courantes

TA3H/TA3SH/TA3.5SH OPTIONS

Moteur 37 kW EU Stage V

Gyrophare clignotante LED

Feux de route (RTA) y compris les protections de feux avant

Rétroviseurs gauche et droit (standard sur certains marchés - vérifiez auprès de votre concessionnaire Mecalac local)

Protection CESAR Datatag

Carénage de ventilateur (standard sur certains marchés - vérifiez auprès de votre concessionnaire Mecalac local)

Roue de secours

Peinture spéciale (standard sur certains marchés - vérifiez auprès de votre concessionnaire Mecalac local)

Kit d'homologation pour routes allemand / suisse

Goulotte à béton (Swing seulement)

La liste des équipements standards/optionnels peut varier.
Pour de plus amples informations, veuillez consulter votre concessionnaire Mecalac.

TA6/TA6S STANDARD

| |
|--|
| Arceau de protection ROPS rabattable |
| Alarme sonore de recul |
| Gyrophare clignotante |
| Support de remorquage/récupération |
| Horamètre |
| Ceinture de sécurité (orange) |
| Siège (position avant/arrière, poids de l'opérateur et inclinaison du dossier réglables) |
| Barre de verrouillage de l'articulation |
| Contrôle de l'eau dans le carburant |
| Autocollants de sécurité haute visibilité pour marches et mains courantes |
| SHIELD Technology Pack |

TA6/TA6S OPTIONS

| |
|---|
| Gyrophare clignotante LED |
| Feux de route (RTA) y compris les protections de feux avant |
| Rétroviseurs gauche et droit (standard sur certains marchés - vérifiez auprès de votre concessionnaire Mecalac local) |
| Protection CESAR Datatag |
| Protection de ventilateur |
| Roue de secours |
| Peinture spéciale |
| Kit d'homologation pour routes allemand / suisse |
| Huile hydraulique biodégradable |
| Protection des pieds |
| SHIELD Technology Pack |

TA9 STANDARD

| |
|--|
| Arceau de protection ROPS rabattable |
| Alarme sonore de recul |
| Gyrophare clignotante |
| Support de remorquage/récupération |
| Horamètre |
| Ceinture de sécurité (orange) |
| Siège (position avant/arrière, poids de l'opérateur et inclinaison du dossier réglables) |
| Barre de verrouillage de l'articulation |
| Pneus larges (255 / 75 x 15.2 8 plis) |
| Contrôle de l'eau dans le carburant |
| Contrôle du niveau de liquide de refroidissement |
| Autocollants de sécurité haute visibilité pour marches et mains courantes |
| SHIELD Technology Pack |

TA9 OPTIONS

| |
|---|
| Gyrophare clignotante LED |
| Feux de route (RTA) y compris les protections de feux avant |
| Rétroviseurs gauche et droit |
| Protection CESAR Datatag |
| Protection de ventilateur |
| Roue de secours |
| Peinture spéciale |
| Narrow Tyres (7.00 x 12) |
| Huile hydraulique biodégradable |
| Protection des pieds |
| SHIELD Technology Pack |

TA9S STANDARD

| |
|--|
| Arceau de protection ROPS rabattable |
| Alarme sonore de recul |
| Gyrophare clignotante |
| Support de remorquage/récupération |
| Horamètre |
| Ceinture de sécurité (orange) |
| Siège (position avant/arrière, poids de l'opérateur et inclinaison du dossier réglables) |
| Barre de verrouillage de l'articulation |
| Contrôle de l'eau dans le carburant |
| Autocollants de sécurité haute visibilité pour marches et mains courantes |
| SHIELD Technology Pack |

TA9S OPTIONS

| |
|---|
| Gyrophare clignotante LED |
| Feux de route (RTA) y compris les protections de feux avant |
| Rétroviseurs gauche et droit (standard sur certains marchés - vérifiez auprès de votre concessionnaire Mecalac local) |
| Protection CESAR Datatag |
| Protection de ventilateur |
| Roue de secours |
| Peinture spéciale |
| Huile hydraulique biodégradable |
| Protection des pieds |
| SHIELD Technology Pack |

La liste des équipements standards/optionnels peut varier.
Pour de plus amples informations, veuillez consulter votre concessionnaire Mecalac.

FRAMATEQ

Vente - Maintenance - Location - TP

FRAMATEQ Sud-Est

16 Avenue de Rome - BP 32043

13845 VITROLLES Cedex

Tél 04 42 77 03 13

Fax 04 42 89 99 36

Courriel : contact@framateq.fr

Site : www.framateq.fr

MECALAC FRANCE S.A.S.

2, avenue du Pré de Challes
Parc des Glaisins – CS 40230
Annecy-le-Vieux
FR - 74942 Annecy Cedex
Tel. +33 (0)4 50 64 01 63

MECALAC BAUMASCHINEN GMBH

Am Friedrichsbrunnen
D-24782 Büdelsdorf
Tel. +49 (0)43 31/3 51-319

MECALAC CONSTRUCTION EQUIPMENT UK LTD

Central Boulevard,
ProLogis Park
Coventry, CV6 4BX, UK
Tél. +44 (0)24 7633 9539

MECALAC İŞ MAKİNELERİ SAN VE TIC. LTD. ŞTİ.

Ege Serbest Bölgesi Nilüfer 1 Sok. No: 34
35410, Gaziemir
İzmir - Türkiye
Tel. +90 232 220 11 15



WWW.MECALAC.COM